

山本 隆広 YAMAMOTO, Takahiro

キーワード

数値シミュレーション / GIS 技術

分野等

水文学、河川工学、水資源工学

email

yamamoto[at]nagaoka-ct.ac.jp ※ [at] を @ に変えてください



職名

准教授

学位

博士(工学)

研究分野

水文学、河川工学、水資源工学に関する以下に示すようなテーマに取り組んでいます。

リアルタイム洪水危険度・水害危険度評価手法の開発
荒廃化する森林や農地の観点からの河川管理の在り方の検討
中小河川に適用可能な降雨流出モデルの開発
物理的な分布型水文モデルの開発

興味のあること・技術 PR

コンピュータを用いた数値シミュレーション技術を得意としています。有料ソフトウェアを使わずに、オープンソースを活用して解析を行っています。そのため、さまざまな解析に柔軟に対応することが可能です。また、気候・気象データの解析も得意としています。

学生の主な就職先

株式会社本間組
株式会社植木組
大原技術株式会社
株式会社福田組
東日本旅客鉄道株式会社
エヌシーイー株式会社

Shinano River Basin

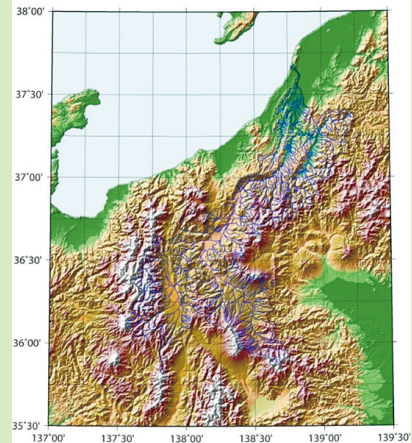


図1 分布型水文モデル

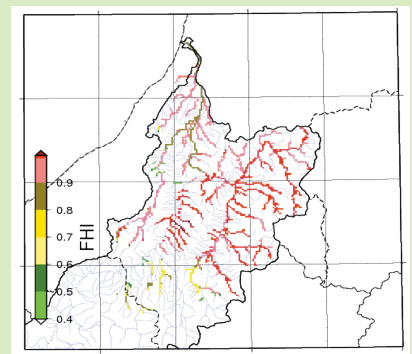


図2 リアルタイム水害リスクのイメージ